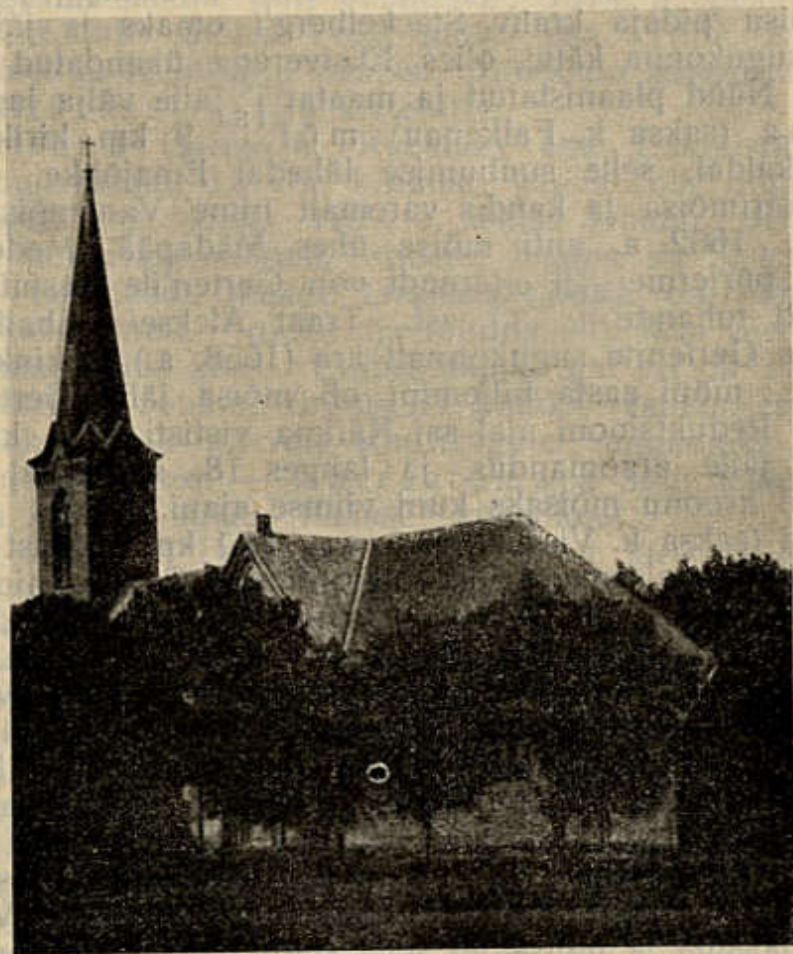


oli mõisa suurus 2¹/₂ adramaad; aastasaja keskpaigas läks mõisa Kärkna mõisapidaja kätte. Arvatavasti asus see mõisa praeguse Kärkna mõisa piirkonnas.

Kirikud, palvemajad, surnuaiad. Äksi (Püha Andrease) ev.-luteriusu kirik (167. joon.) on ehitatud kindralkubernereri käsul 1728.—30. a. Põhjalik ümberehitus ja suurendamine oli aastal 1887 kuni 1889. Ehitus on osalt raud-, osalt telliskivist. Kirik on köetav. Oreli valmistas 1905. a. Sauer Frankfurdis Ooderil. Altaripilt kaju-



Tundmatu foto.

167. joon. Äksi kirik.

tab Jeesust ristil, uuema aja töö. Kiriku seintel 12 lühtrit apostlite kujudega. Vanemate inimeste jutu järele olnud varemalt kiriku torni otsas ka apostel Andrease kuju, kuid tuul ajanud selle maha; sinna asemele pandud pärast rist. — Surnuaed kiriku juures Saadjärve kaldal; suurendatud 1874. a.

Lähte apostl.-õigeusu („Kõikide pühakute“) kirik asub Sootaga voorel, samanimelise mõisa juures, ligi 6 km luteriusu kirikust kagus. Surnuaed kiriku juures. Kirik on puuehitus.