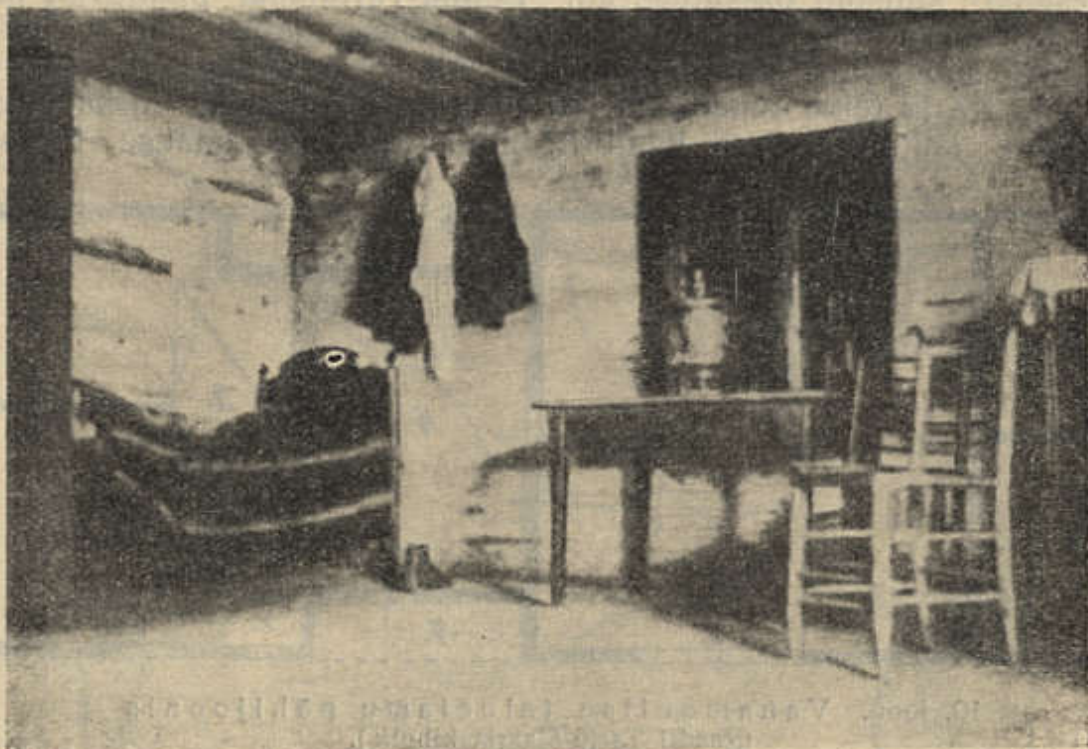


ka töötoana, kus partel tarbe- ja ka ahjupuid kuivatatakse. Pea poole elumajast võtab oma alla rehealune, millel otsas tihti veel aganikud. Nimetatud vanamoelise elamu tüüp levib ühtlaselt üle terve maakonna, ja ainult üksikul juhul on ses mõned vähemad muutused tekkinud. Torma kih. esineb tüüp, kus rehealune asub elamu keskel. Linna lähiseis kihelkonnis on kujunenud ka teine elamu tüüp, mis alguse on saanud 30—40 a. eest ja praegu ikka kaugemaisse maakonna osadesse tungib. See on rehetoast ja rehealusest lahus olev elamu, valdavamalt küll ühekordne, kuid tihti ka kahekordne ja erikorral ka telliskivist ehitatud. Ta on tahatud palkidest, puhastnurka, sageli



11. joon. Vanamoelise taluelamu puhtam kamber
(Raadil Tartu-Maarja kihelk.).

Dr. A. Eisenschmidt'i foto.

vooderdatud ja värvitud. Katus on pool- või täisviiluga, sindleist või laastudest tehtud (12. joon.). Kambreid on 4—6, nad on avaramad, valgemad, värvitud põrandatega ja pottahjudega (13. joon.). Elamu ees- ja tagakülge on sagedasti klaasvõõrused ehitatud. Seesuguste uuemoeliste elamute üldine arv ulatub 25—30% ja üksikuis kihelkonnis kuni 50%-ni.

Mööbel — toolid, pingid, järid — on enamasti lihtne, tugev, koduvalmistatud või harvemini ka laadalt ostetud. Toolidel on tihti punutud põhjad. Jõukamais taludes ei puudu ka linna polsterdatud mööbel ja isegi klaver.

Põhjapoolseis metsarikkais nurgis on kõrvalhooned pea erandita puust ehitatud, mujal tuleb ette suuremal arvul ka põllukivi-