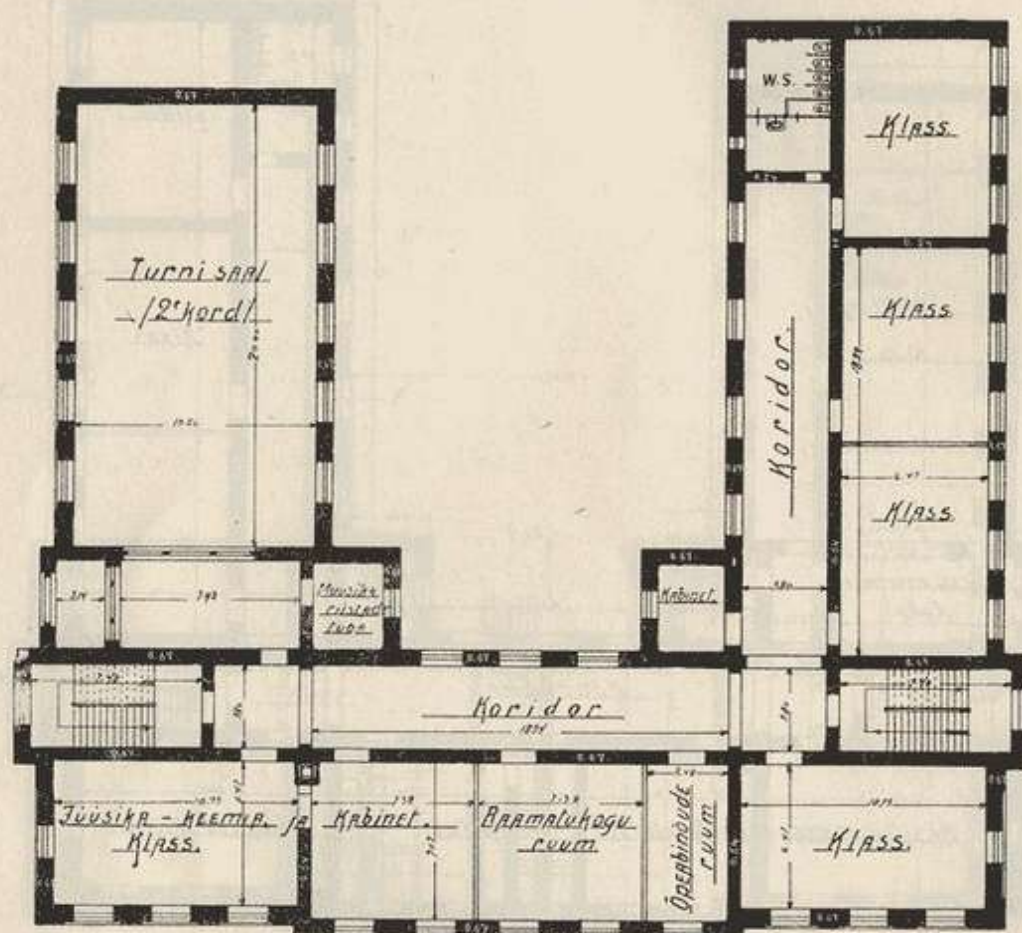


**V algkooli maja kirjeldus.** Eriti väärib lühikest kirjeldust lõpuks uus V algkooli maja. See asub Karlova ja Lina uuli nurgal, vastu Karlova mõisa parki, pindalaga 6277 m<sup>2</sup>. Enne plaani kokkuseadmist harutas haridusnõukogu maja plaani; koosolekule olid kutsutud ka kooliarst (dr. H. Madison) ja sanitaararst dr. P. Pöder. Kooliarstil läks korda läbi viia laiemad koridorid: keldrikorral 3,50 m, I korral 3,66 m, II korral 3,80 m ja III korral 3,80—3,87 m kavatsetud 2,50 m asemel;

## 2 KorrA pLAAAN.



7. joon. Tartu V algkooli maja.  
V-ième école primaire. II. étage.

kaks saali: üks võimlemis- ja teine jalutus- ning aktusaal, duširuum, elekterventilatsioon, arstituba, suurem valgustuskoefitsient jne.

Maja võtab oma alla 1200 m<sup>2</sup> ja on ehitatud devooni liivakivile, kuna mänguplatsi pind on turbane. Klassitoad on orienteeritud idasse, kabinetid ning teised ruumid lõunasse. Maja on kolmekordne resp. ühes keldrikorraga neljakordne ning ehitatud telliskivist; vundament, milleks on tarvitatud maakive lubja-liiva-tsemendi segul, on isoleeritud maja seinamüürist; vundament on kahjuks madal ehitatud ja ei ulatu Karlova uuli poolisel küljel isegi maapinnani, mis võimaldab veel imbumist maja seinasse; selle pahe kõrvaldamiseks vooderdati hiljemini osa seina tsemendikihiga. Laed on koridoridel betoonist raudtaladel, mujal lauast. Trepid on tsemendist raudtaladel, 1,80—1,88 m laiad; pea-sissekäike on kolm. Majal on oma