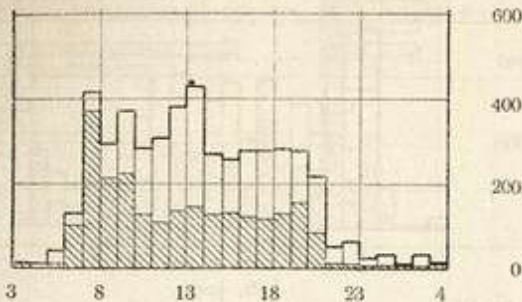


Jalgajate liiklemine kodar-uulil, registritud vaatluspunktis Võru uulil nr. 13.

*La circulation des piétons dans les rues radiales: la rue de Võru.*

3. IV. 1922



141. joon.

18. XI. 1922



142. joon.

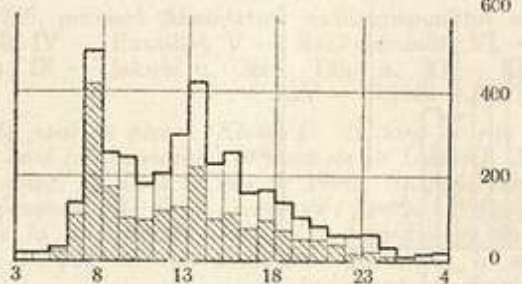
Püstjoonel jalgajate arv, rõhtjoonel aeg tundides. Viirutatud on keskhavev, viirutamata — keskpagev liiklemine.

Mõlemad vaatlemispäevad osutavad ühist tendentsi: hommikul kella 6, eriti kella 7 peale järsk pea ainuüksi keskhaveva voo- ja turu-läbimisliiklemise tõus, millele järgneva mõõnaga kaasub (turu-, kooli-) liiklemise tõus, kuni kella 13 peale algab uus keskhaveva liiklemise tõus, mis õhtupoolel jälle vaibub.

Jalgajate liiklemine korterla radiaal-uulel 18. XI. 1922.

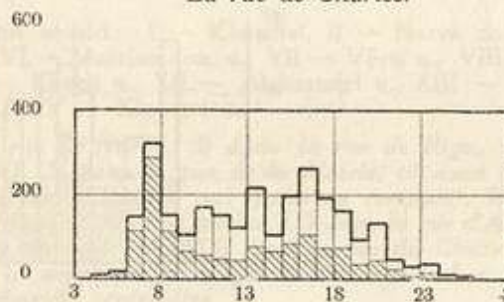
*La circulation des piétons dans les rues radiales des quartiers habités au 18. XI. 1922.*

Tähe uulil (Kuu uuli nurgal)  
*La rue de l'Etoile.*



143. joon.

Kaarli uulil (Jõe uuli nurgal).  
*La rue de Charles.*



144. joon.

Hommikune läbiv keskhavev voo- ja turuliiklemine kella 6—9 on selgejooneline ja ületab keskpagevasegi liiklemismaksimumi. Kaarli uulil on õhtul (kella 17—22) märgatav keskhavev viiteliklemine, kuna südaööl esineb vaid keskpagev.

tusraiooni mõju nende lähedasil uulil, jäävad üle linna suubuvad maanteed (Tallinna, Narva, Rāpina, Riia, ka Võru), mille ülisuur perifeerne sõidukite liiklemine on erikordne. Siin on kindlasti tegemist sõidukite võõrliiklemise mõjuga. Linnaäärisel, kus oma liiklemine on üksik ja hõre, saavutab maanteede võõrliiklemine märgatava osa üldliiklemisest, sellal kui kodar-uulide jalgajate puhtlinnaise läbimisliikumise ruttu keskhavev kasvamine taandab linna siseosades sõidukite võõrliiklemise mõju. Kui suureks see aga kohati kasvab, näeme Rāpina (Jaama) maanteel, kus sõidukite ja koormategi iseline arv ületab jalgajate oma. Kui oletame, et ühe sõiduki keskmine liiklemismass ehk -kogu on läbikaudu võrdne 5 jalgaja omaga, siis selgub, kui suurt osa etendavad sõidukid üldse kodar-uulide liiklemises. Suuremail maanteil — kodar-uulel — ületab sõidukite mass pea igal pool jalgajate oma ja taandub alles linnasüdamel.