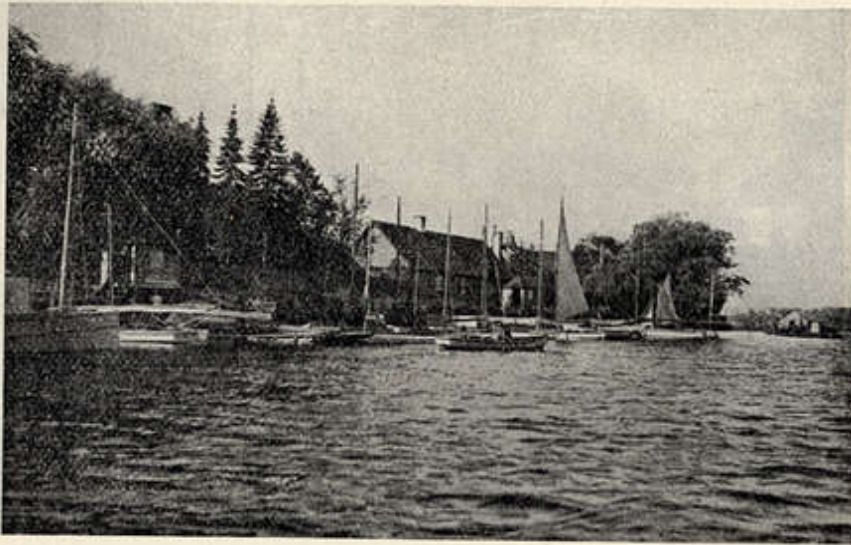


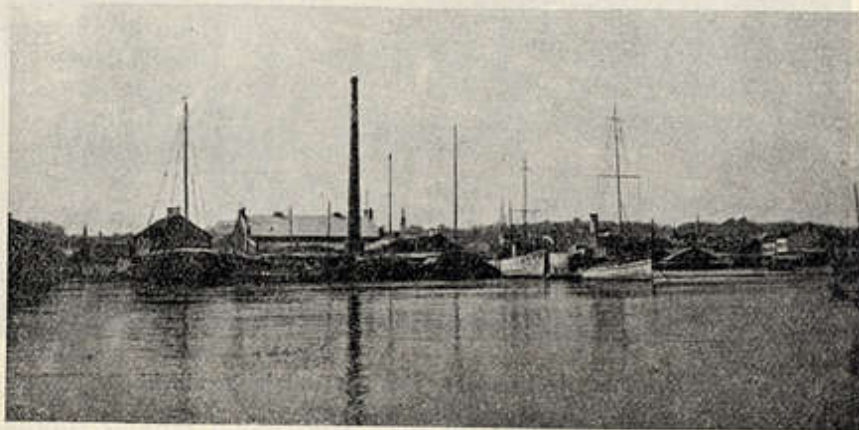
jäab. Sageli ei esine see teravalt, vaid aegamööda ja ebaselgesti ning moodustab laialdasi siirdealu: moodustab mitte linna piirjoone, vaid linna piirivööte. Rõht-



106. joon. Purjekate ja mootorpaatide sadam Emajõe edelakaldal Vabadussillast pealvett.

*Le port fluvial des bateaux à voiles.*

salt eraldab see linnalise, prevaleeruvalt kultuurprodutsentse ala maalisest loonustulundus-pinnast. Uuliruumikute ja kitsaste ning väikeste kruntide, lahas-, sulg-, sulgjate ja avajate sargade asemel astuvad seal — maal — laiaulatuslikud põllu-, niidu- ja metsamaistud ning teestiku kaugelt suuremad avasilmused, sellal kui elamuist ja kõrvalhooneist, aedadest ja hoovidest tihedasti ülekülvatud linna-alale vastandub palju lagedam maa-ala hõredalt laialipillatud üksikõuede, külade ja asundustega. Ja matkab vaatleja linna suunas, siis esildub see loomulik piiriala samuti ka püstselt, kuna maa lamedate, madalate ning hõredate hoonetekomplek-



107. joon. Jõe-aurikute sadam.

*Le port fluvial des bateaux à vapeur.*

side asemel tembistuvad linnas kogukad ja pidevalaadilised majaseinamid. Eriti järsult esineb see linna loode- ja põhjaserval Savi, Piiri ja Põllu uuli kohal, kuna