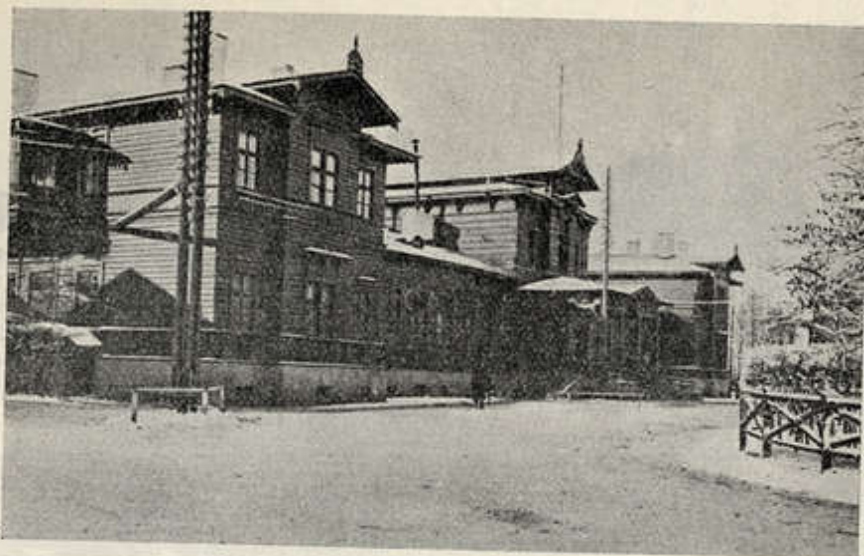


puude süldi. Seespool, s. t. Taga-Karlova ja Kaarlilinna poolmel, on ka elamuid ning teisi vabrikuhoonete tõmbikuid, milledest oma eripäraselt kujult silma tor-



104. joon. Tartu raudteejaam Maarja puisuuli otsa kohal.  
*La gare de Tartu.*

kavad gaasivabriku kuhik-katuselised sõõrikud (101. joon.) ja linna pesumaja rütmilise liigestusega punakivikelbaskatusega valem uljik, mis näitab, et puht-tulundusliku iseloomuga tööstusehitis võib ka nägus olla. Üldiselt aga on Jõeveerik omapärasemaid linnaosiseid, kust sadama-raudtee viib linna edela-äärisele haarduvale

**Raudtee-veerikule.** See on ahtam ja ebamäärasem raioon Vana-Kastani ja Vaksali uuli ääres ja kulgeb linna tapamaja suurest hoovist Tähtvere välja-äärseni, „Heliose“ astangviilulise vabrikuhooneni. Raudteestik on ruumiliselt ulatuslikum tehniline seadeldus linna piires. Teda võiks vahest teestiku hulka lugeda, kuid ta rööbastikud on vaid osanähtus sellest suurest kompleksist, mida kujundavad teede-äärsed laod, tööruumid, perroonid, veetornid, sild ning vagunistikud, nii et seda kõike kokku suure tegurirühmana tuleb võtta (21. joon.). Sellega rööbiti sihivad raudtee-veerik loodest kakku ka oma lao- ning vabrikuhoonete viilkatuselised vilakud. Mõlema ühendusena toimib Maarjamõisa puiestee otsa kohal raudteejaama ristviilkatusega uljesvilak (104. joon.) ja selle kõrval levivad laod ning perroonid.

Samuti kui raudteestik on ka Jõeveeriku vahel looklev Emajõgi peasjaltikult teestik. Muidugi ei esine alusel liigeldavad jõeteed maastikuliselt, ent sellena figureerub jõgi kui hüdrograafiline tegur (vt. linna-ase) oma kaldais kogu linna ulatusel. Seda enam, et temal liikuvad või seisvad alused kui ka teised tegurid moodustavad omaette antropogeograafilise levikonna, mis kokku annab väga markantse linnaosise. Vabadus- (vt. 105. joon.) ja Kivisild (68. joon.) eraldavad jõel kolm aluste valdkonda. Ülalpool Vabadussilda paigutuvad valdavalt vähemad alused — väikesed jõe-aurikud, purje- ja mootorpaadid (106. joon.), aurupaadid ning süstad ühes jõel ujuvate laudsildadega purjekate, mootorpaatide ning lõbusõidu-paatide sadamas. Vabadus- ja Kivisilla vahemikus vahivad vastakuti suplate lampservikulised vaia-ehitised, Kivisillast allavett aga asuvad suuremad