



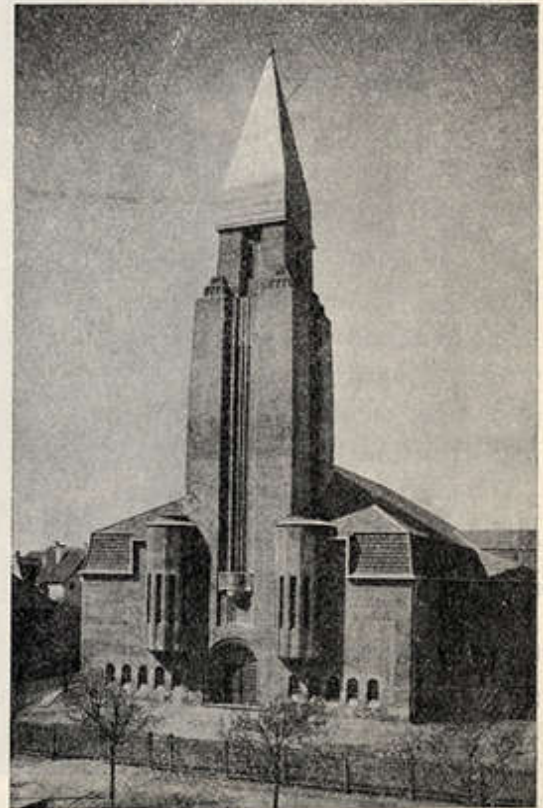
89. joon. Tartu Maarja kirik.

Maarja kirik (*Eglise de la Sainte Vierge*).

mänd (*Pinus laricio* aut *nigra* Arnold., sealsamas, umbes 6—7 m), kaanada tsuuga (*Tsuga canadensis* Carr., Pepleri ja Aia uuli nurgal, 3 m) ja Jaapani „hiba“ (*Thuja dolabrata*). Parkaiust madalamad on puis- ja põõsas-aiad, kus kasvab harilikke viljapuid — õunapuid, ploome, pirne, kreeke, kirsse ning marjapõõsaid: karusmarju, musti ja punaseid sõstraid, vaarikaid j. t., sekka keeduvilja-meermeid ning lillesõõre ja üksikuid ilupõõsaid ning -puid. Nad levivad peaaesjalikult Raudteeveeru äärses osas ja esindavad ühtlasi Toomitaguse siirdumist. Ka on uulipildis mõõduandvad uuliteil kasvavad puud (Kastani, Maarjamõisa, Riia uul.) ja neid servavad meermelaiad (Maarjamõisa, Veski, Tiigi, Opetaja, Pepleri, Riia uul.). Neis meermelaias ja põõsastarades kasvab enamasti kärbitud põõsaid. Sageli on põõsastarades sireleid, enelaid, läätsuid, viirpuid, jasmiiine, lumimarju, kuslapuid, sekka vahel ka kitsetürni (*Lycium halimifolium* L.), elupuid, ubapõõsaid, sõstraid, roose ja isegi pihlakaid (249), kohati ka kuuski.

Toomitagust on nimetatud „Mäelinnaks“ ja Aialinnaks. Ja tõesti, Vallikraavist või lammil asuvast linnasüdamest ja oruveerul lebavast Lillemäe-tagusest tulles tõuseb vaatleja kõrgemasse linnasossa, kus tehismorme piirab harv puistu, mille kujundavad valdavalt tõlv- ja järkvõralised haabjad viherdavad ja tähnilised lehtpuud vaheldumisi teravikena kõrguvate kääv-võrade ning okaspuude oliivjate kuhikutega (vt. 88. joon.).

Toomitaguse aiad on valdavalt iluaiad, kus peale puissõõris loendatud liikide (rohu, lillesõõride ja meermete kohalt tõusvas alapuistus näeme sireleid, jasmiiine, enelaid, leedripuid, kuslapuid, lumimarju, sajakooreid puid, ilu- ja kukerkuuski) on ka palju huvitavaid ja haruldasi põõsa- ning puuliike, mis juba uuli, seda rohkem sarasisemises pildis kaasa räägivad. Kõrgpuistust leiduvaist lehtpuist kaasuvad kirjulehised saared (*Fraxinus excelsior* L. f. *variegata*) Pepleri ja tüsedad hobukastanid Kastani uuliga ning selle kõrval asuva Käsitööliseseltsi aiaga. Viimane on suurepärvane parksalu, milles kasvab Tartu suurimaid puna- ehk veri-pöökpuid (*Fagus sylvatica* f. *purpurea*) ning rootsi poop-puid (*Sorbus suecica*), üksikuid rippuvaid ja kollaseid hobukastaneid (*Aesculus hippocastanum* L. f. *pendula*, Kirde-Ameerikast pärit ning suurim Eestis, ja *A. h. pentandra* aut *lutea Wangh.*), mida võib kergesti ära vahetada päriskastaniga (*Castanea vulgaris* Lam.). Muidu on siin üksikuid haruldasi eksemplare suurest hallist kreeka päkklipuust (*Juglans cinerea* L., Pepleri uulil seminari kõrval nr. 15 maja ees), mahooniapõõsast (*Mahonia aquifolium Pursh*, Akad. Mussi aias), suurelehiseid Korinti kreeka pärnapuid (Tiigi uulil vastu Toomi, *Tilia corinthiaca*), püramiidpappeid (Riia uul. 119) ning robiinia-akaatsiaid (*Robinia pseudacacia* L., Riia uul. 117, umbes 10 m kõrge). Okaspuist kõrgub elamute kohal sageli seedreid, ilukuuski ja lehtmände, kuna haruldaste sekka kuuluvad ameerika väiksekäbilised lehtmännid (*Larix microcarpa* aut *americana* Mehx., kuni 10—12 m kõrgused, Pepleri, Tiigi uul.), Põhja-Ameerika valkjäs kuusk (*Picea alba*, kuni 15 m kõrge, Tiigi uulil vastu Toomi), Lõuna-Euroopa must



90. joon. Pauluse kirik.

*L'église St. Paul en style nordique (finnois) avec toit en tuiles imbriquées, avec clocher pyramidal, convexe au côté de la rue de Riga.*