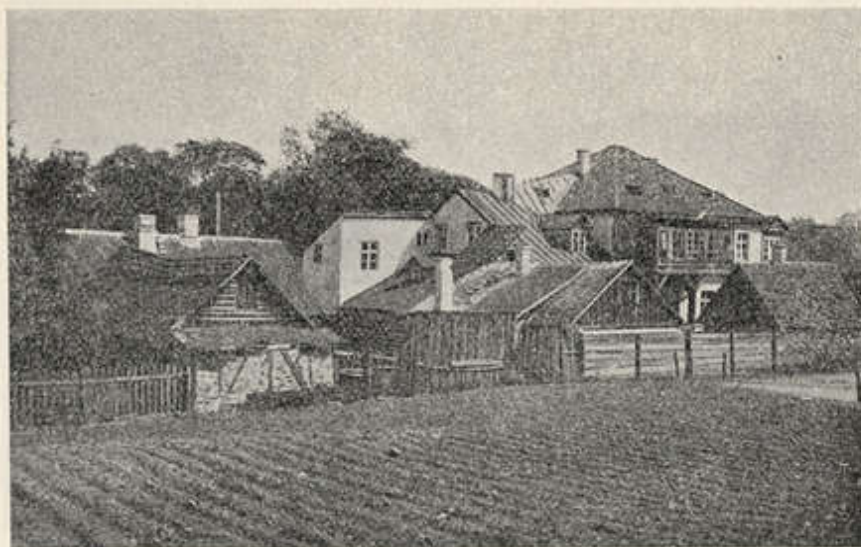


Veetlev on temalt avanev panoraama: tagapool asuva Botaanika-instituudi hoone ja vana direktorimaja valeva mets-viinapuudega ilustatud sammastiku ning



85. joon. Linnasiirde kompleks Lihapoe uuli ääres.  
*Ensemble des alentours de Tartu. Boucheries dans la rue Lihapoe.*

kuhikuliste, nende seas mõnede hõbekuuskede sügava oliivi ees peegeldab ja sirab laiguline tiik oma veel päikesepaistet nagu väljaõmblusiga tuhmivarjundiline silerdav siid (82. joon.). Talvel aga kannab ta oma jääseljal üliõpilaste uisklat.

Tiigi kaldal seisab leina-pöökpuu ja tumerohelise lehestikuga, kuldkollaste õitega kukerpuu (*Berberis vulgaris* L.), instituudi nurgas aga kerkib esile temast vanem (160-a.) paju (*Salix alba fragilis* Fr.).

Möödudes rohelistesse lehestikku peidetud vahimajakasest, jõuame läbi kuuskede ja sirelite allee Botaanika-aiast välja ning sukeldume tähelepanu-äratavate jalakatega Neitsipuiestikku. Siin masapuistu all looklevad liivateed keset lille- ja rohusõõre ning kulgevad jõega rööbiti Kivisillani — just niisamuti kui teispool jõge Kalda uuli vallil ahelduv pajuderida.

### III. Linnasiire

Sararühm: 75., 76., 129b, 147., 150., 175., 190., 191., 193., 194., 196., 212., 213. ja 214.; keskmine sarasuurus 2,13 ha; aiastus 45, hoovistus 28, hoonestus 27, rõhtsulgus 53, elamute keskmine kordsus 1,3.

on ebamääraseim ja isepäraseim linnaosis, mis teiskordse kaelusena ümbritseb linnasüdant ja puissõõri. Olgugi viimase taoliselt katkeline ja linnakeskme jäsemeist puhandatud, erineb ta sellega, et levib rohkem ning kumeralt kiirelist kodarteestikku mööda ja õõnsalt ning vähem nende vahel.

Kogupildis on mõõduandev aiastus-hoonestus-hoovistuse elementide üheväärsus. Linnalises maastikus hakkab ta silma peajasjalikult hoonestuse madaldumise ning nõtkumisega kõrgemate alade linnasüdame ja linnakehise vahel. Püsinning pöösasaiust ja sageli suurist hoovest radiaaluulide ääres koosnevail valdavalt servimisil krundel domineeruvad ühekordsed lampjad elamud, millede seas mustnuuge katuskere-kompleks esimesel kohal, kuid mis alles punavalevaga liidus valitsevale seisukohale pääseb. Koosneb kolmest enam-vähem erinevast, omaette ilmega „tombust“: Jaani kiriku, Lillemäe- ja Holmitagusest.