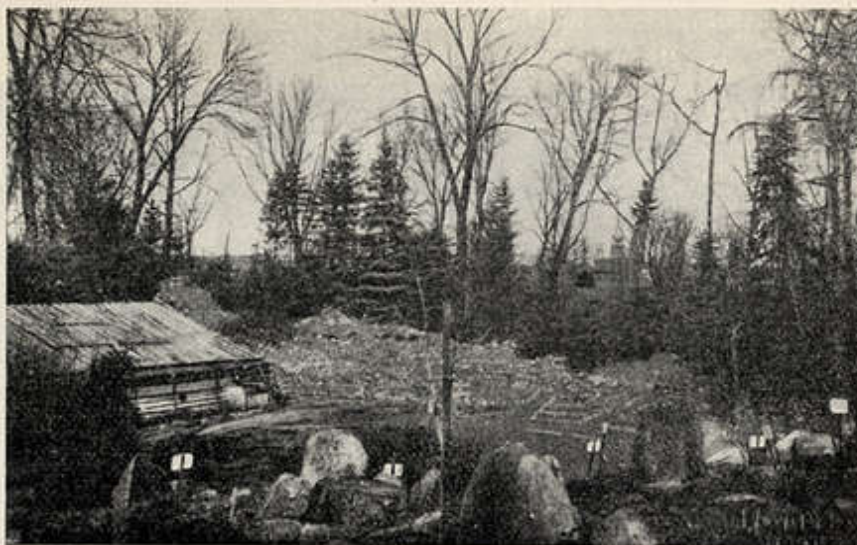


Ühtlasi eraldab Vallikraav Toomi Toomitagusest ja Kassitoomi metsistunud ahastüvelisist ja hõredavõitu mastsegametsast. Välkjas segamets on ka Katoliku



81. joon. Botaanika-aia alpi-osakond.  
*La section Alpine du Jardin Botanique dans le valton encaisse.  
Au versant la petite sapinière (Picea pungens Engelm.).*

kiriku tagune kitsas ja pikk Tähtvere park, mis kuuskede seinaga piirdub läänes levivate põllumaistute vastu.

Põhjakiirde katkeb puissõõr Jaani kiriku taguse kohal ja alles kumerast Kloostri uulist peale viib kitsas vallipealne parkaed (vt. 79. joon.) ta ühte Emajõe äärsesse Botaanika-aiaga.



82. joon. Botaanika-aia tiik.  
*L'étang du Jardin Botanique.*  
Taga end. direktorimaja sammasesine.

See on osalt (lille)peenar- ja lillesõõr-aed, valdavalt aga hoo ldatud parkaed hajusalt levinud Botaanika-instituudi harghoone ja lampvilakuliste klaaskatuse-  
liste kasvuhoonetega.