



72. joon. Uspenski kirik
Uspenski kirik (l'église de l'Assomption) à coupole de style byzantin.

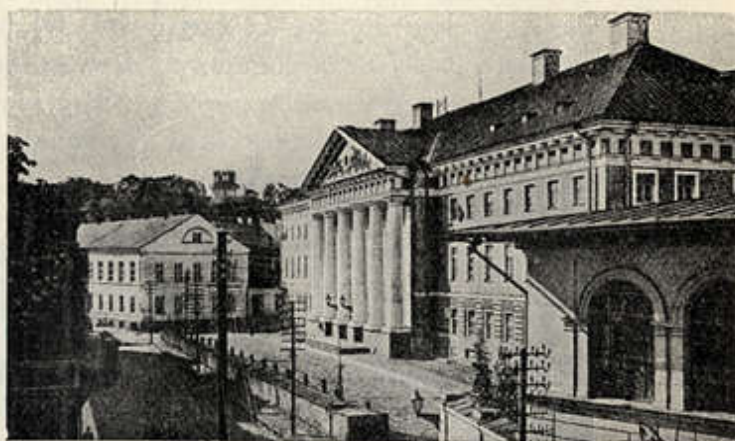
ehitati esmakordselt üles Vene keisrinna Elisabeti käsul 1752.—1753. a. endise dominiiklaste kiriku kohale. Põles 1775. a. maha ning ehitati peale seda nii sees- kui välispidi toredam üles.

kuhiku 61,5 m kõrgusele sirutab. Ühtlasi on Jaani kirik loodes linnasüdamele piiritulbaks, mille taga algab linna siirdeala (vt. Jaani kiriku tagune).

Linnasüdame pikitelg jätkub, nagu öeldud, Suurelt Ristmelt alul kakku ning käandub siis lõunaedela-jäsemesse. Teel moodustab ta kolm enam-vähem selgejoonelist väljakut, milledest markantseim on Barklai puistu äärne, kuna teised kaks — Uue turu ja Lodja uuli otsakohtadel — on pigemini tavalised teekoon-

Olgugi Henningi väljak linnasüdame ülejõe lammipoolme keskuseks, ei saa (71. joon.) teda siiski nimetada Suurturu teisikuks. Kodarväljakuna puudub tal eelmise sulgus ning piire ja peamiselt kahekordsed hooneterinded jätavad vaatlejasse ebaühtlase mulje, mida ei aita vähendada ka vaated rohkeisse uulesse. Samasugune vahe on jõe-äärsete väljakute vahel: Holmipoolmel kitsad ja vahelikkude rinnetega, terutavad nad edelapoolmel pika ja pideva välja, mille järkjad seinamid, eriti aga murdpüramiidja katus-torniga pritsimaja (vt. 43. joon.) ja täringitaoline Tartu Panga hoone jõelsõitjale hästi kätte paistavad. Viimasele vastandub ülejõe sillaotsa-väljaku äärne „Bellevue“ võõrastemaja.

Linnasüdame peateljiks on Suurturg ja Rüütli + Küüni uul ehk Suur Riste. Esimene suundub sirge haudmikuna põhjaloodesse ja vahib Laia uuli äärseile järkjaile kast- ning ampiirstiilis rektori- (vt. 47. joon.) ja riigi maksuasutiste majale. Nende lähedal Magasini uuli ääres kumerdab Uspenski kirik oma kuppelkatust ja tõstab sellest kõrgemale torninõela (vt. 72. joon.), kuna Rüütli uuli külgväljakul asub varagooti stiilis neoromaani peasissekäiguga Jaani kirik, mille tüse torn oma



73. joon. Ülikooli peahoone.
L'université de Tartu — Style Empire.

Ülikooli peahoone monumentaalne kurmik Jaani kiriku kõrge kuhiktorn, Suurturu aula, raekoja rahhoone ja masendav Kivisild ning Vabadussild on need peapunktid, mis linnasüdame maastikupilti kroonivad ja vaadet endale koondavad.