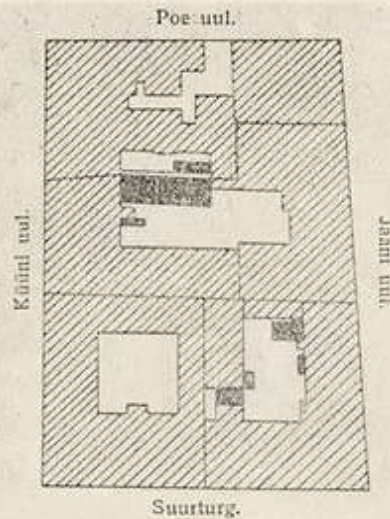


50. joon. Servmine krunt ja sulgõu (lahas-keskhoov) linnasüdames.

Terrain du centre de la ville: les constructions contourment la cour.

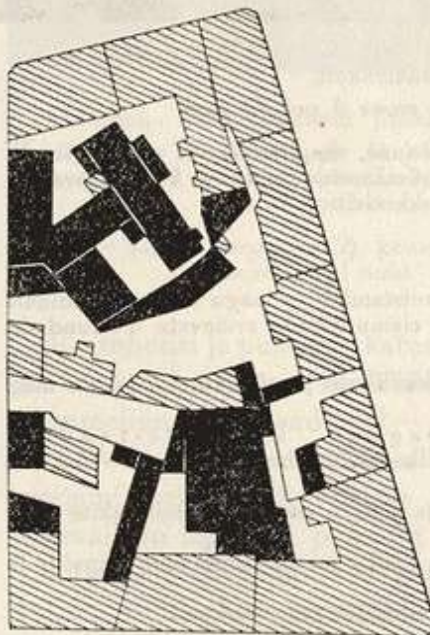
Sulgsarg nr. 144, servik (tekkeliselt liitmaja), milles asub Treffneri gümnaasium.



51. joon. Servmised krundid ja sulgõued (lahas-keskhoovid) linnasüdames.

Terrain du centre de la ville cours intérieures.

Sulgsarg nr. 132, servik, nurgik, kurnik, harghoone.



52. joon. Sumbkrundid linnasüdames. *Terrain du centre de la ville: terrain occupé de maisons entassées.*

Sulgõued ja keskhoovid. Nurgikud.

Otsmine on krunt, mille õu asub ühes krundiotsas ja suhtub vahenditult uulisse (vt. 53. ja 54. joon.). Õu ise võib olla kas kesk- või tagahooviga, kuna aed kuulub reeglipäraselt sarasisemisse krundiossa. See on ühtlasi levinuim vormirühm linnas. Edasi vastanduvad üksteisele

servmised ning } ja { kesksed ning
sumb- } } hajakrundid.

tavalist elamu ja hoonete juures asuvat majatalutuks tarvitavat maa-ala, õuena aga vormirühma, mis koostub peaaesjalikult hoovist ja hooneist, harva — nimelt aedhoovi korral — ka aiast. Krunt on sellevastu ühtekuuluv maa-ala, mille õue juurde kuuluvad maal tavaliselt aia-, põllu-, heina-, karja- ja metsamaistud, linnas aga enamasti aiamaad. Ta tuleb linnas sara- ja maastikupildis ilmsiks enam-vähem selgelt juba „endasse pööratud“ ilme ning tara-eraldise tõttu (vt. 21. joon.) ja langeb

kohati koguni õuega ühte (vt. 19. ja 49. joon.). Siiski on nii õu kui krunt eraldatavad, olgugi tüpoloogiliselt sageli üksteisega kaasuvad nähted. Nii nimetame ava-õueks vormirühma, milles hoov üldjoonis vaadelduna ümbritseb hooneid, ja sulgõueks rühma, kus hoov on ehitusist ümbritsetud (72). Sellele vaatamata võib sulgõu kuuluda näiteks nii otsmisse kui servmisse krundisüsteemi ja ava-õu mahtuda hajali, kesksesse ja nurkmisse krunti (vt. 50.—58. joon.). Teiselt poolt ei määra õuetüüp täpsalt veel hoovitüüpi, olgugi et ka siin kaasumisnähtus on sage. Sobivad nimelt

a) katus-keskhoov (vt. 59. joon.) } sulgõuega { servmise krundiga;
lahas-keskhoov (vt. 50. joon.) } ja { sumb- ning otsmisse krundiga;
keskhoov (vt. 53. joon.) }
vahe-keskhoov (vt. 60. joon.) }

ning

b) tagahoov (vt. 54. joon.) } avaõuega { otsmisse krundiga;
eeshoov (vt. 56. ja 62. joon.) } ja { keskse ning nurkmise krundiga.
poolringhoov }
ringhoov }