

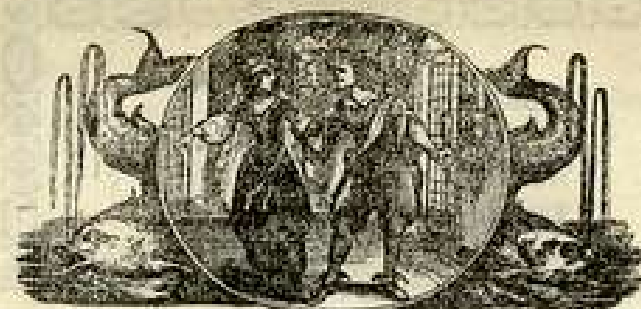
Nädalad ja nädala päewad.	Nimed.	Kuu ja ilma muutmised.
1 Neljap.	Brigita	☾ 8, 40' õht.
*2 Reede	Rüünla p. Maarja p.	
3 Laup.	Hanna	Kange kül.

8. p. e. Krist. ülest. p. — Kõlwaajast. Suut. 8, 4—15.

4 Pühap.	Beronika	
5 Esmasp.	Agate	Lumesadu.
6 Teisp.	Doora	
7 Keel'näd.	Kilard	Paras kül.
8 Neljap.	Salomon	
*9 Reede	Apollonius	} wõid nädal. ☉ 5, 50' homm.
*10 Laup.	Paulina	

paastu Pühap. — Kristuse kannatamisest. Suut. 18, 31—43.

11 Pühap.	Eüphrosyna	
12 Esmasp.	Karolina	Lumesadu.
13 Teisp.	Wastla päew	
14 Keel'n.	Zuha päew	Selge.
15 Neljap.	Israel	



16 Reede	Juula	
17 Laup.	Constantia	☉ 9, 45' homm.

1. Pühap. paastus. Kristust kiusatakse. Mat. 4, 1—11.

18 Pühap.	Concordia	
**19 Esmasp.	Susanna Keiseri h. trooni p.	Segane.
20 Teisp.	Eücharius	
**21 Keel'näd.	Walwe päew	(1. Kwatember.)
22 Neljap.	Peetri päew	
23 Reede	Jobst	Kange tuul.
24 Laup.	Madise p.	

2. Pühap. paastus. Kananea-maa naene. Mat. 15, 21—28.

25 Pühap.	Victor	
**26 Esmasp.	Restor	☉ 2, 57' õht.
	Trooni pär. sündimise päew.	
27 Teisp.	Claudius	
28 Keel'näd.	Iustus	Näntjafas.

1 Februaril tõuseb päike: l. 7, 41 m., läh. alla: l. 4, 50 m.
 11 — — — — — 7, 15 — — — — — 5, 14 —
 21 — — — — — 6, 47 — — — — — 5, 38 —