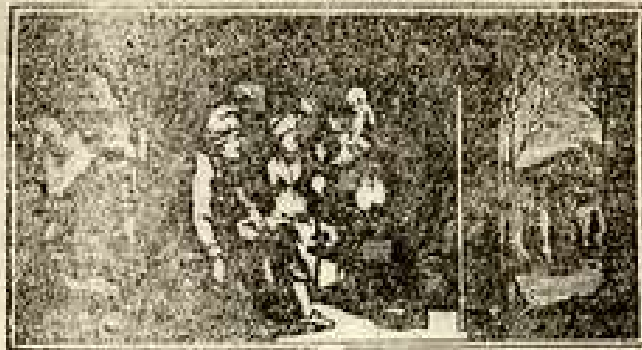


Aasta algmine.

Sunnar.



Meeri - tu.

Kristuse übertõelamissest. Luf. 2, 21.

Mädalad ning nädala päwad.	Nimmed.	Ku ning ilma muudmised.
1 Esmasp.	Meeri - pääw.	Külmad
2 Teisip.	Abel, Set	
3 Kolmnäd.	Enok	☾ 10, 38' e. L.
4 Neljap.	Metusala	
5 Reede	Simon	ilmad.
6 Laupäätv	3 Kuninga p.	Lumme.

Jesüs 12 aastat wana. Luf. 2, 41—52.

7 Pühhap.	1. P. p. 3 Kuun. p.	tuisl.
8 Esmasp.	Erart	Selge
9 Teisip.	Kasper	ja
10 Kolmnäd.	Paawli pääw.	
11 Neljap.	Evraim	☾ 4, 7' p. l.
12 Reede	Rein	
13 Laup.	Gilavius	fange külm.

Sel kuul on 31 päwa.

Pulmad Rana - linnas. Joann. 2, 1—11.

14 Pühhap.	2. P. p. 3 Kuun. p.	Külm
15 Esmasp.	Weliks	
16 Teisip.	Madli	annab
17 Kolmnäd.	Tõnise pääw.	
18 Neljap.	Taaf	taggast.
19 Reede	Sara	☾ 3, 40' omm.
20 Laup.	Waab. Sebast.	

Pealikust Kapernauma - linnas. Matt. 8, 1—13.

21 Pühhap.	3. P. p. 3 Kuun. p.	Päwa paiste
22 Esmasp.	Madlena	ja ilm on
23 Teisip.	Lotta	niiske.
24 Kolmnäd.	Timoteus	
25 Neljap.	Paawli ümb.	☾ 8, 22' õh.
26 Reede	Hans	
27 Laup.	Netta	Tuul, wihm, lumi.

Kristus laewa peal. Matt. 8, 23—27.

28 Pühhap.	4. P. p. 3 Kuun. p.	Parras
29 Esmasp.	Samuel	külmad
30 Teisip.	Ludolw	
31 Kolmnäd.	Ann	ilmad.

1	Jan. 11. p. l. 8,43 m.,	11. p. al. l. 3,37 m.,	on piff 6 t. 54 m.,	ja õ 17 t. 6 m.
10	— — — 8,27	— — — 3,57	— — — 7 30	— — — 16 30
20	— — — 8,10	— — — 4,20	— — — 8 10	— — — 15 50