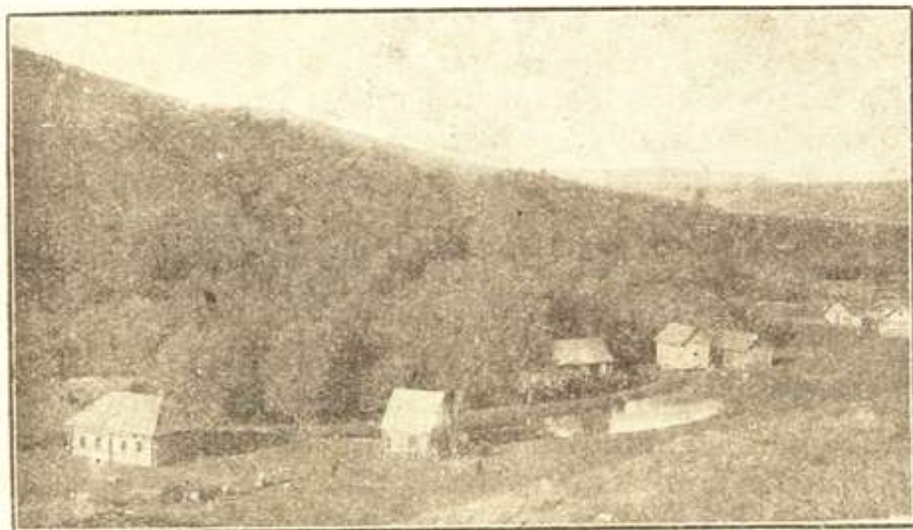


juks 20 wersta kaugel. Kooli ei ole. — чр. п. о. Михайловское, Томск. губ., Соляной Заселокъ.

### Altai Eesti asundused.

Altai Eesti asundusteks tuleb neid lugeda, mis Altai mägede ääres on ja asutatawas Altai kubermangus. Need on 400—500 wersta ehk rohkem Siberi suurest raudteest lõuna poole, Smeinogorski kreisis.

12 (230). Liflän d k a, asutatud 1895. aastal. Siin on 24 perek. ehk 170 hinge, suurem hulk Hiiumaalt, 85 wersta Rubtsowka jaamast ja 12 wersta Smeino-



Rudowosowa (ehk Borowuschka) Eesti asundus,  
Altai mägedes, Siberis.

gorski linnast, Karbolihi jõe ääres, just Altai mägede juures. Asundus kabinetimaa peal, mitme väiksema mäe wahel jõe ääres; näeb wälja nagu häll, mispärast ka mitmed naljatades tähendawad, et siin olewat Eesti rahwa häll olnud, kust nad Euroopasse ja Lääne mere ääre asunud. Koht on looduse poolest ilus, aga kahjuks maad wähe: ainult 7—8 tiinu hinge peale. Puudest kaswawad siin kased, pajud, paplid ja kuslapuud; wiljadest peaasjalikult nisu, aga ka meie kodumaa wiljad. Puudub kool. Asunikud on kaunis jõukad. — чр. гор. Змѣиногоорскъ, Алтайской губ., село Лифляндка.

R u b t s o w k a jaama juures elab 6 Eesti perek. — ст. Рубцовка.