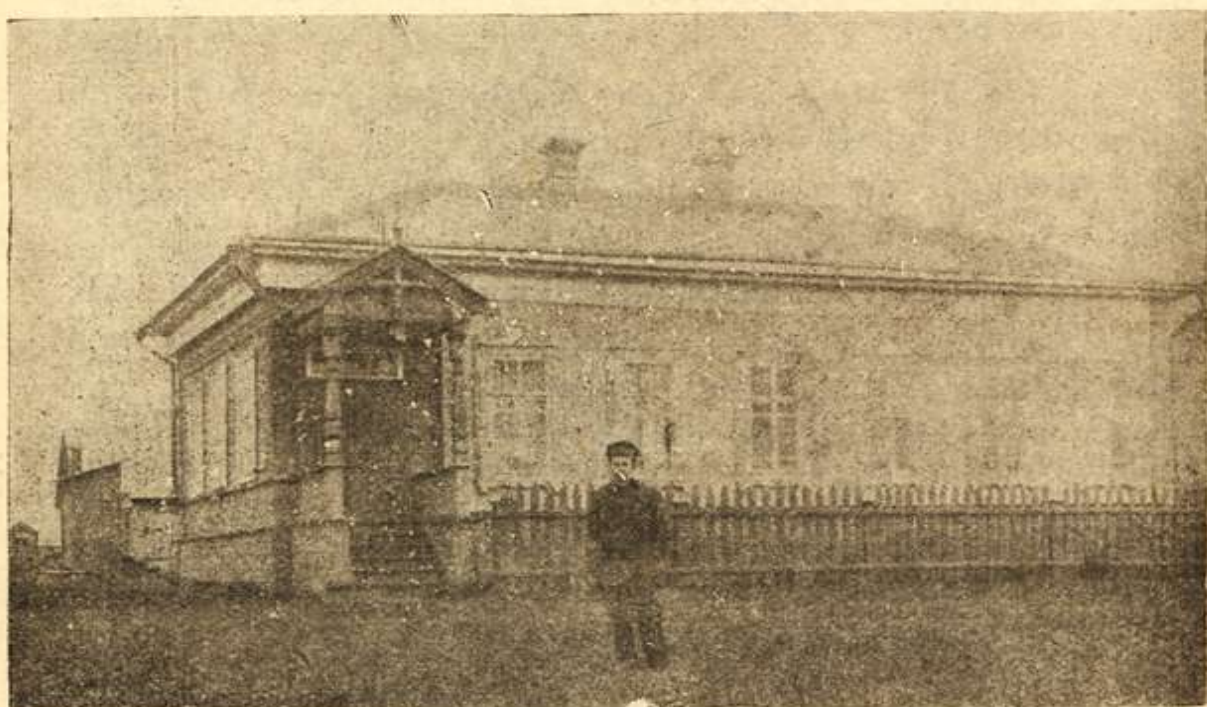


11 (148). Lifländka, 18 w. Krasnõi Kutist lõuna poole. Kõige wanem Eesti asundus, siia 1858. a. asutatud. 22 perek. ehk 123 hinge, Wõrumaalt, Põlwast. Maad üle 1000 tiinu. Oma kirik ja koolimaja.

12 (149). Goretskaja, 2 w. Lifländkast ja 16 w. Kr. Kutist, 1880 asut., 275 hinge, Wõrumaalt, Põlwast tulnud. Maad 1200 tiinu. Palwe- ja koolimaja.

13 (150). Baltika, 25 w. Kr. Kutist põhja poole, 1876 asut., 70 perek. ehk umbes 400 hinge. Maad 1400 tiinu. Maapind sawine, osalt mustamullane ärakuiwanud



Baltika asunduse koolimaja Lõuna-Samara kub.

Kaspia mere põhi, nagu arwatakse ärakiwistunud tigukarpide ja teiste mereloomade järele. Oma kirik ja koolimaja.

14 (151). Estonia, 4 w. Baltikast, 1885 asut., 150 hinge. Oma koolimaja.

Peale nimetatud 4 küla elab siinpool eestlasi 5 perek. Krasnõi Kutis ja 7 perek. Kulasini ehk Lifländski Huutoris, 15 wersta Дергачи jaamast ja 150 w. Lifländkast. Maad 3000 tiinu, Lifländka pärismaa.

Lõuna-Samara maapind on lage rohtlaan ehk stepp, tasane kui laud. Paarisaja wersta peal ei näe muud kui